
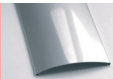

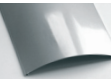
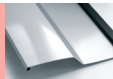


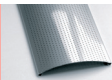
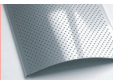
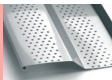
# Typenübersicht

RAU arabella Raffstoren sind wahlweise mit Kurbelantrieb (K) und Elektromotor (M) erhältlich, der Lamellentyp A 51 außerdem mit Schnurzug (S). Da die Pakethöhen toleranz- und witterungsbedingt von den angegebenen Werten abweichen können, sollte die vorgesehene Schachthöhe mindestens 5% über der Pakethöhe liegen.

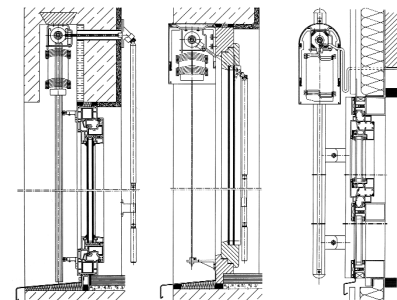
## Grenzmaße arabella Raffstoren

	A 51 	A 60 	A 81 	A 80 	A 90 
<b>Lamellenbreite (mm)</b>	50	60	80	80	90
<b>Lamellentyp</b>	flexibel	randgebördelt	flexibel	randgebördelt	randgebördelt mit Spezialprofil
<b>Seitenführung</b>	Draht	Schiene/Draht	Schiene/Draht	Schiene/Draht	Schiene
<b>Variotec</b>	-	optional	optional	optional	optional
<b>min. Breite (mm)</b>	300 (K)/450 (M)	300 (K)/450 (M)	300 (K)/450 (M)	300 (K)/450 (M)	300 (K)/430 (M)
<b>max. Breite (mm)</b>	5000 (K/M) 4100 (S)	5000	5000 (Draht) 2700 (Schiene)	5000	5000
<b>min. Höhe (mm)</b>	400	400	400	400	400
<b>max. Höhe (mm)</b>	4000	4000	4000	4000	4000
<b>max. Behangfläche Einzelanlagen (m<sup>2</sup>)</b>	21 m <sup>2</sup> (K)/24 m <sup>2</sup> (M) 5 m <sup>2</sup> (S)	14 m <sup>2</sup> (K)/24 m <sup>2</sup> (M)	14 m <sup>2</sup> (K)/24 m <sup>2</sup> (M)	14 m <sup>2</sup> (K)/24 m <sup>2</sup> (M)	14 m <sup>2</sup> (K)/24 m <sup>2</sup> (M)
<b>max. Behangfläche gekuppelte Anlagen (m<sup>2</sup>)</b>	21 m <sup>2</sup> (K)/36 m <sup>2</sup> (M)	14 m <sup>2</sup> (K)/36 m <sup>2</sup> (M)	14 m <sup>2</sup> (K)/36 m <sup>2</sup> (M)	14 m <sup>2</sup> (K)/36 m <sup>2</sup> (M)	14 m <sup>2</sup> (K)/36 m <sup>2</sup> (M)
<b>Pakethöhe (mm)</b>	Kurbel	Kurbel	Kurbel	Kurbel	Kurbel
bei 1000 mm	107	158	108	135	134
1500 mm	121	202	122	166	164
2000 mm	135	245	137	196	194
2500 mm	149	289	152	227	224
3000 mm	162	332	166	257	254
3500 mm	176	376	181	288	284
4000 mm	190	419	195	319	314
	Motor	Motor	Motor	Motor	Motor
bei 1000 mm	122	173	123	150	149
1500 mm	136	217	137	181	179
2000 mm	150	260	152	211	209
2500 mm	164	304	167	242	239
3000 mm	177	347	181	272	269
3500 mm	191	391	196	303	299
4000 mm	205	434	210	334	329

## Grenzmaße arabella Lichtlenk-Raffstoren

	L 60 	L 80 	L 90 
<b>Lamellenbreite (mm)</b>	60	80	90
<b>Lamellentyp</b>	randgebördelt, unterer Behangteil perforiert	randgebördelt, unterer Behangteil perforiert	randgebördelt, mit Spezialprofil, unterer Behangteil perforiert
<b>Seitenführung</b>	Schiene/Draht	Schiene/Draht	Schiene
<b>Variotec</b>	serienmäßig	serienmäßig	serienmäßig
<b>min. Breite (mm)</b>	350 (K)/530 (M)	300 (K)/530 (M)	300 (K)/480 (M)
<b>max. Breite (mm)</b>	5000	5000	5000
<b>min. Höhe (mm)</b>	400	400	400
<b>max. Höhe (mm)</b>	4000	4000	4000
<b>max. Behangfläche Einzelanlagen (m<sup>2</sup>)</b>	14 m <sup>2</sup> (K)/24 m <sup>2</sup> (M)	14 m <sup>2</sup> (K)/24 m <sup>2</sup> (M)	14 m <sup>2</sup> (K)/24 m <sup>2</sup> (M)
<b>max. Behangfläche gekuppelte Anlagen (m<sup>2</sup>)</b>	14 m <sup>2</sup> (K)/24 m <sup>2</sup> (M)	14 m <sup>2</sup> (K)/24 m <sup>2</sup> (M)	14 m <sup>2</sup> (K)/24 m <sup>2</sup> (M)
<b>Pakethöhe (mm)</b>	Kurbel	Kurbel	Kurbel
bei 1000 mm	158	135	134
1500 mm	202	166	164
2000 mm	245	196	194
2500 mm	289	227	224
3000 mm	332	257	254
3500 mm	376	288	284
4000 mm	419	319	314
	Motor	Motor	Motor
bei 1000 mm	173	150	149
1500 mm	217	181	179
2000 mm	260	211	209
2500 mm	304	242	239
3000 mm	347	272	269
3500 mm	391	303	299
4000 mm	434	334	329

## Einbaubeispiele



**arabella Raffstore A 60 K** Montiert im Fenstersturz, mit Seitenführungsschienen

**arabella Raffstore A 81 K** Montiert in der Fensterlaibung, mit Winkelblende und Drahtführung

**arabella Raffstore A 90 M** Montiert im Aluminium-Rundkanal, mit seitlichen Rundführungsschienen

Die passgenaue Lösung für Ihre persönliche Einbausituation hat Ihr arabella-Fachhändler.

Mehr technische Details unter [www.rau-arabella.de](http://www.rau-arabella.de)